



KORTE MOUWEN

STARTERSHOF IN DEN HAAG.

Dit project sluit aan op de oude Haagse typologie van het wonen aan een hof. Op een van de laatste beschikbare bouwterreinen op het Wateringseveld zijn 47 starterswoningen georganiseerd rond twee hoven. De hoven waaruit de woningen worden ontsloten, geven ruimte aan het ontwikkelen van een gezamenlijkheid. Een zorgvuldige overgang tussen de privé- en de collectieve ruimten is hier op verschillende manieren uitgewerkt. De bewoners hebben binnen een rationele opzet van het plan de woningplattegronden zelf kunnen samenstellen uit een ontworpen catalogus van standaard elementen.

De oorspronkelijke kassenlandschap in dit gebied is de inspiratie geweest voor de schaal van de nieuwe bebouwing en haar kappenplan.

CREDITS

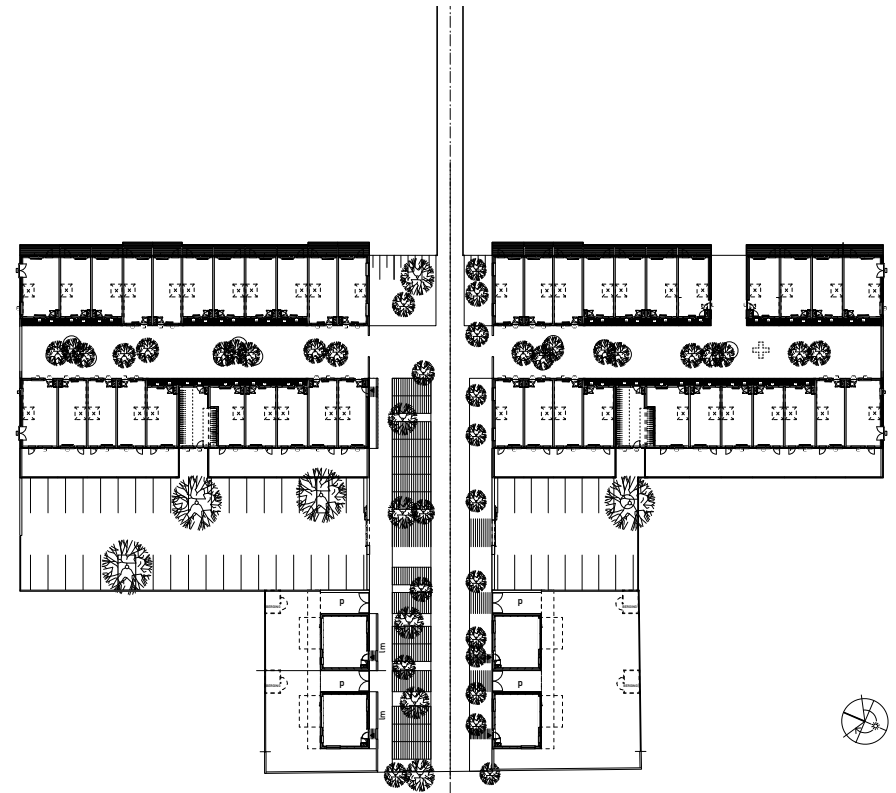
Opdrachtgever: Bouwfonds Ontwikkeling, Delft

Architect: Theo Kupers

Team: Theo Kupers met Nadja Borkowski, Perry Klootwijk

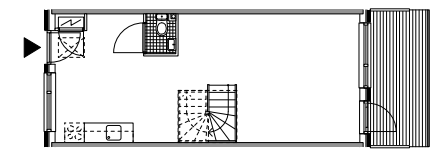
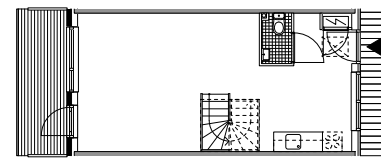
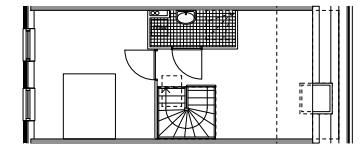
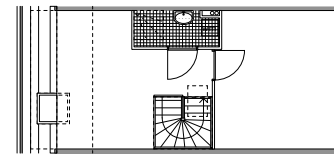
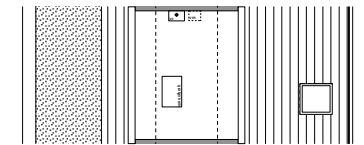
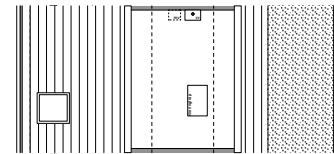
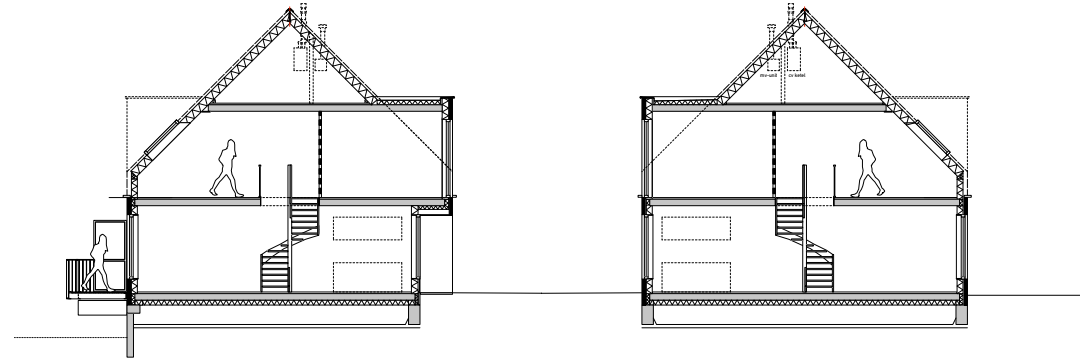
Constructeur: Buro Baas, Rotterdam

Aannemer: fase 1; BAM Woningbouw Den Haag | fase 2; Batenburg Bergschenhoek



De starterswoningen zijn georganiseerd rond twee hoven.





Woningtype A, beukmaat 4,5 m

Woningtype B, beukmaat 4,2 m

